

中古マンション シーアイマンション三郷式番館

東栄小学校区 東中学校区 **3LDK 販売価格 1,060万円**

- 専有面積/壁芯73.73㎡(21.59坪)
- バルコニー面積/10.04㎡(3.03坪)

- ★徒歩圏内に生活施設が充実した好立地!!
- ★東栄小学校約180m!!
- ★室内丁寧にお使いです!!



名鉄瀬戸線「三郷」駅徒歩9分

●所在地/尾張旭市東栄町4丁目 ●構造/鉄骨・鉄筋コンクリート造12階建6階部分 ●駐車場/空無(敷地内8,000円/月) ●総戸数/51戸 ●管理費/月額8,400円 ●現況/空室 ●築年月/平成7年8月 ●修繕積立金/月額18,060円 ●組合費/月額300円 ●管理形態/全部委託管理 ●設備/電気・公営上水道・都市ガス・公共下水道 ●引渡日/即時 ●取引態様/仲介

売土地 瀬戸市品野町3丁目

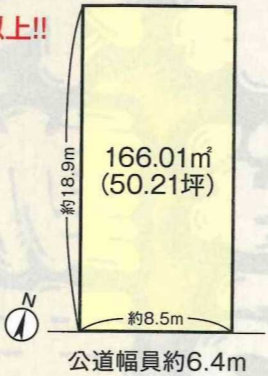
下品野小学校区 品野中学校区 **建築条件なし 販売価格 750万円**

- 土地面積/166.01㎡(50.21坪)

- ★敷地約50坪、間口8.5m以上!!
- ★南向きの為、陽当たり良好です!!
- ★平坦な正形地!!
- ★静かな住環境!!
- ★建物解体更地渡し!!

周辺施設

下品野小学校	約1,600m
品野中学校	約2,200m
ミニストップ	徒歩約10分
Vドラッグ	徒歩約15分
パロー品野店	徒歩約16分
品野郵便局	徒歩約19分
品野支所	徒歩約20分
JAあいち尾東品野店	徒歩約19分



名鉄瀬戸線「尾張瀬戸」駅までバス乗車約14分
名鉄バス「品野坂上」停徒歩約10分

●所在地/瀬戸市品野町3丁目 ●地目/宅地 ●接道状況/南側公道幅員約6.4mに間口約8.5m接道 ●都市計画/市街化区域 ●用途地域/第1種低層住居専用地域 ●建ぺい率/60% ●容積率/200% ●設備/電気・公営上水道・個別LPガス・個別浄化槽 ●引渡時期/即時 ●取引態様/仲介

売土地 瀬戸市東寺山町

長根小学校区 水瀬中学校区 **建築条件なし 販売価格 A区画 980万円 B区画 1,280万円 C区画 1,280万円**

- 土地面積/A区画99.01㎡(29.95坪) B区画142.94㎡(43.23坪) C区画147.41㎡(44.59坪)

- ★造成工事後引渡し!! (各区画のブロック積み、土入れ)
- ★仲介手数料不要物件!!



初掲載物件!!

名鉄瀬戸線「水野」駅徒歩約12分

●所在地/瀬戸市東寺山町101番、109番 ●地目/宅地、山林 ●接道状況/南東側公道幅員約6.0m~7.0m、北東側公道幅員約2.0m接道 ●都市計画/市街化区域 ●用途地域/第1種住居地域 ●建ぺい率/60% ●容積率/200% ●設備/電気・公営上水道・都市ガス・公共下水道 ●引渡時期/相談(造成工事完了後) ●取引態様/売主

売土地 瀬戸市品野町6丁目

下品野小学校区 品野中学校区 **建築条件なし 販売価格 236万円**

- 土地面積/236㎡

- ★敷地約71坪
- ★静かな住環境
- ★区画整理され



名鉄瀬戸線「尾張瀬戸」駅までバス乗車約17分
名鉄バス「しなのバスセンター」停徒歩約7分

●所在地/瀬戸市品野町6丁目 ●地目/宅地 ●接道状況/東側公道幅員約12.0m(歩道含む)に間口約12.1m接道 ●都市計画/市街化区域 ●用途地域/第1種住居地域 ●建ぺい率/60% ●容積率/200% ●設備/電気・公営上水道・都市ガス・個別浄化槽 ●引渡時期/即時 ●取引態様/仲介

売土地 長久手市草掛 2区画

北小学校区 北中学校区 **建築条件なし 販売価格 北区画 3,230万円 南区画 3,750万円**

- 土地面積/北区画254.17㎡(76.88坪) 南区画263.47㎡(79.69坪)

- ★藤ヶ丘駅徒歩圏内!!
- ★平坦、正形地、各区画76坪以上!!
- ★南西角地の為、陽当たり良好です!!(南区画)
- ★徒歩圏内に生活施設が充実した好立地!!



地下鉄東山線「藤ヶ丘」駅徒歩14分

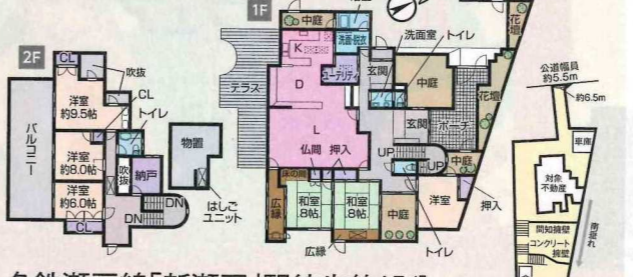
●所在地/長久手市草掛 ●土地権利/所有権 ●地目/宅地 ●接道状況/南区画:南側公道幅員約16.0mに間口約7.7m、西側位置指定道路幅員約4.0mに間口約19.5m接道 北区画:西側位置指定道路幅員約4.0mに間口約23.4m接道 ●現況/更地 ●都市計画/市街化調整区域 ●建ぺい率/60% ●容積率/200% ●設備/電気・公営上水道・都市ガス・個別浄化槽 ●引渡日/相談 ●備考/※建築物を建築する場合は都市計画法による許可(愛知県開発審査会基準第17号許可)が必要になります。 ●取引態様/仲介

中古戸建+倉庫 瀬戸市上松山町2丁目

水南小学校区 南山中学校区 **6LDK +納戸+小屋裏収納 販売価格 4,450万円**

- 土地面積/1368.50㎡(413.97坪)
- 建物面積/259.05㎡(78.36坪)
- 倉庫面積/倉庫49.68㎡(倉庫15.02坪)

- ★敷地413坪、延床面積78坪!!



名鉄瀬戸線「新瀬戸」駅徒歩約15分
愛知環状鉄道「瀬戸市」駅徒歩約15分

●所在地/瀬戸市上松山町2丁目 ●土地権利/所有権 ●地目/宅地 ●駐車場/有 ●接道状況/北西側公道幅員約5.5mに間口約6.5m、南東側公道幅員約3.8mに間口約17.5m接道 ●構造/居宅RC造スレート瓦葺2階建、倉庫木造平屋 ●現況/居住中 ●築年月/居宅昭和56年8月、倉庫昭和58年10月 ●設備/電気・公営上水道・都市ガス・個別浄化槽 ●都市計画/市街化区域 ●用途地域/第1種低層住居専用地域 ●建ぺい率/60% ●容積率/150% ●引渡時期/相談 ●取引態様/仲介

売却物件大募集!

相談・査定無料 秘密厳守

- 不動産のことなら何でもお任せ!!
- 今より便利な場所に住み替えたい。
- 遊休資産の維持費が負担になってきた。
- 周囲に知られず売却したい。
- 等、まずはお気軽にご相談ください。(住宅ローンが残っていても大丈夫です)
- ★売却依頼を頂くための希望的査定額ではなく、実際に売却可能な金額をご報告します!!
- ★お急ぎの方は、弊社で買取もいたします!! (その場合は、仲介手数料は不要です。)

空き家の売却に朗報!

~空き家の譲渡所得の3,000万円特別控除~

一定の条件を満たす家屋または土地の譲渡所得から3,000万円を特別控除する制度のことです。相続した空き家を売却する時も、かつて自分が住んでいた空き家を売却する時も、控除を受けられる「期限」が決まっています。空き家をご所有の方、詳しくは一度お問合せください。



●掲載物件は令和2年12月21日現在のものです。●万一、売却済みの場合はご了承ください。●土地面積は登記簿上の面積です。●坪表示は1坪=0.3025㎡で計算した約表示です。●距離表示は80m=1分で表示しています。●図面と現況が相違する場合は現況優先とします。●仲介物件をご成約の際には、規定の仲介手数料を申し受けます。●広告の有効期限/令和3年1月31日

CENTURY 21
東伸ホーム

お客様専用フリーダイヤル 不動産の事なら住宅ローンに強い東伸ホームへお気軽にお問い合わせください。

0120-07-1040

パート・アルバイト募集!

【資格】20歳~40歳くらいまで 【勤務時間】9:00~20:00の間で応相談(土・日を含む週3日程度)
【仕事内容】営業補助(電話対応、現場待機、物件写真撮影、ポスティング等)
【給与】時給1,000円(歩合給有り) ※勤務日時等については相談に応じます。(要面談の上) 担当:古島までお気軽にご連絡ください。

物件写真多数掲載!!
HPをご覧ください!!

東伸ホーム 検索

